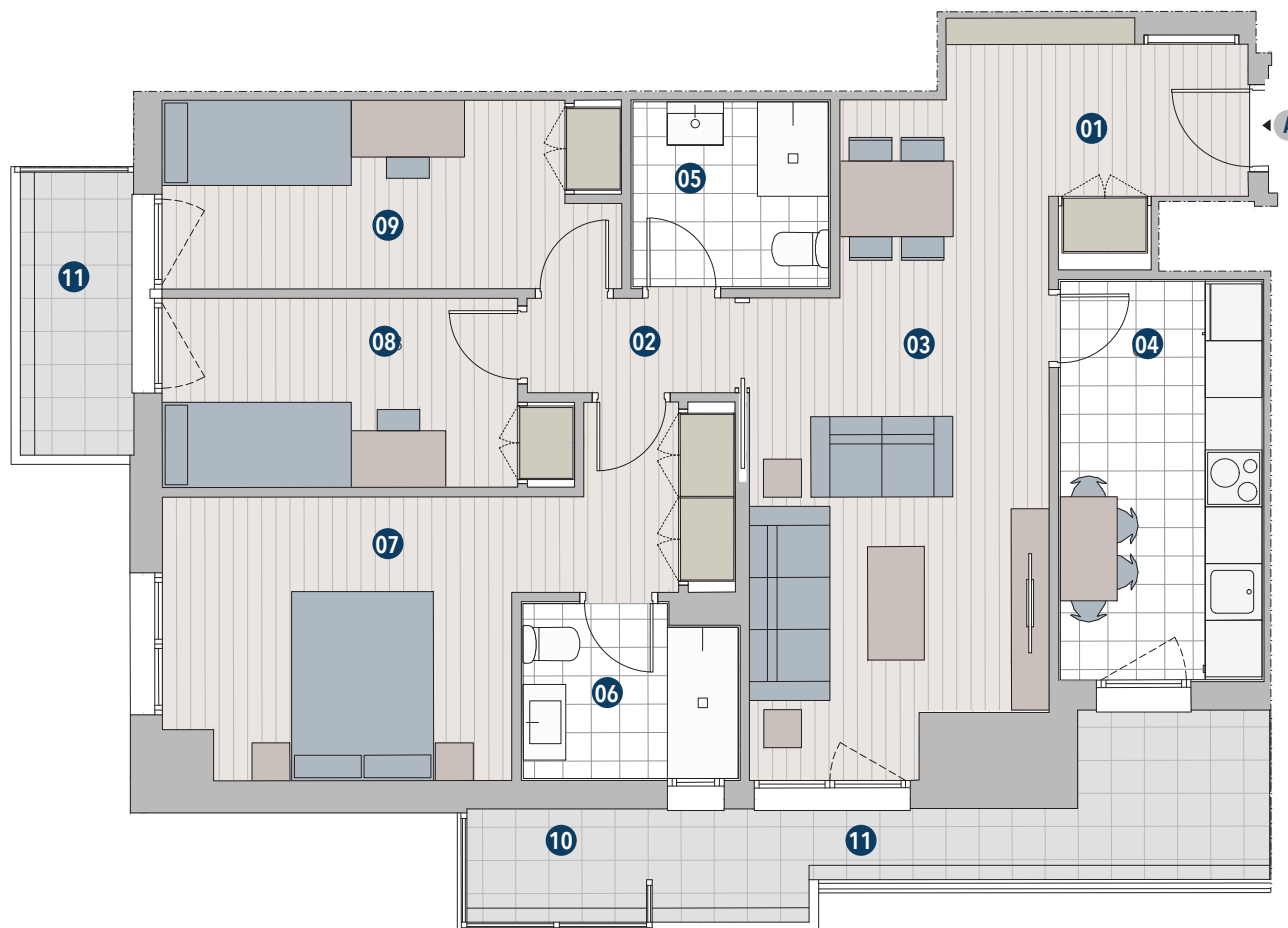


PLANTA 10ª / LETRA A

3 DORMITORIOS / TERRAZAS

RESUMEN DE SUPERFICIES ÚTILES

01. VESTÍBULO	4,10 m ²
02. DISTRIBUIDOR	2,20 m ²
03. SALON-COMEDOR	20,70 m ²
04. COCINA	9,00 m ²
05. BAÑO 1	4,05 m ²
06. BAÑO 2	4,00 m ²
07. DORMITORIO 1	14,60 m ²
08. DORMITORIO 2	7,90 m ²
09. DORMITORIO 3	9,55 m ²
ÚTIL TOTAL INTERIO	76,10 m²
10. TENEDERO	2,30 m ²
11. TERRAZA CUBIERTA	11,40 m ²
ÚTIL TOTAL EXTERIOR	13,70 m²
SUPERFICIE ÚTIL TOTAL	89,80 m²



APE 25 - 1 ARIZA

PASEO ARCO DE LADRILLO



Versión V.30

