



TORRE  
**ARIZA**



VIVIENDAS 1/2/3/4 Dormitorios.

CIUDAD DE LA COMUNICACIÓN · VALLADOLID

Paseo Arco de Ladrillo, 66

PROMUEVE:

**N**  
NORFOREST

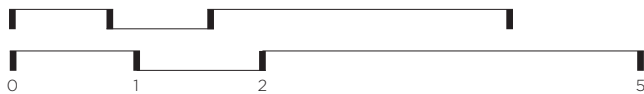
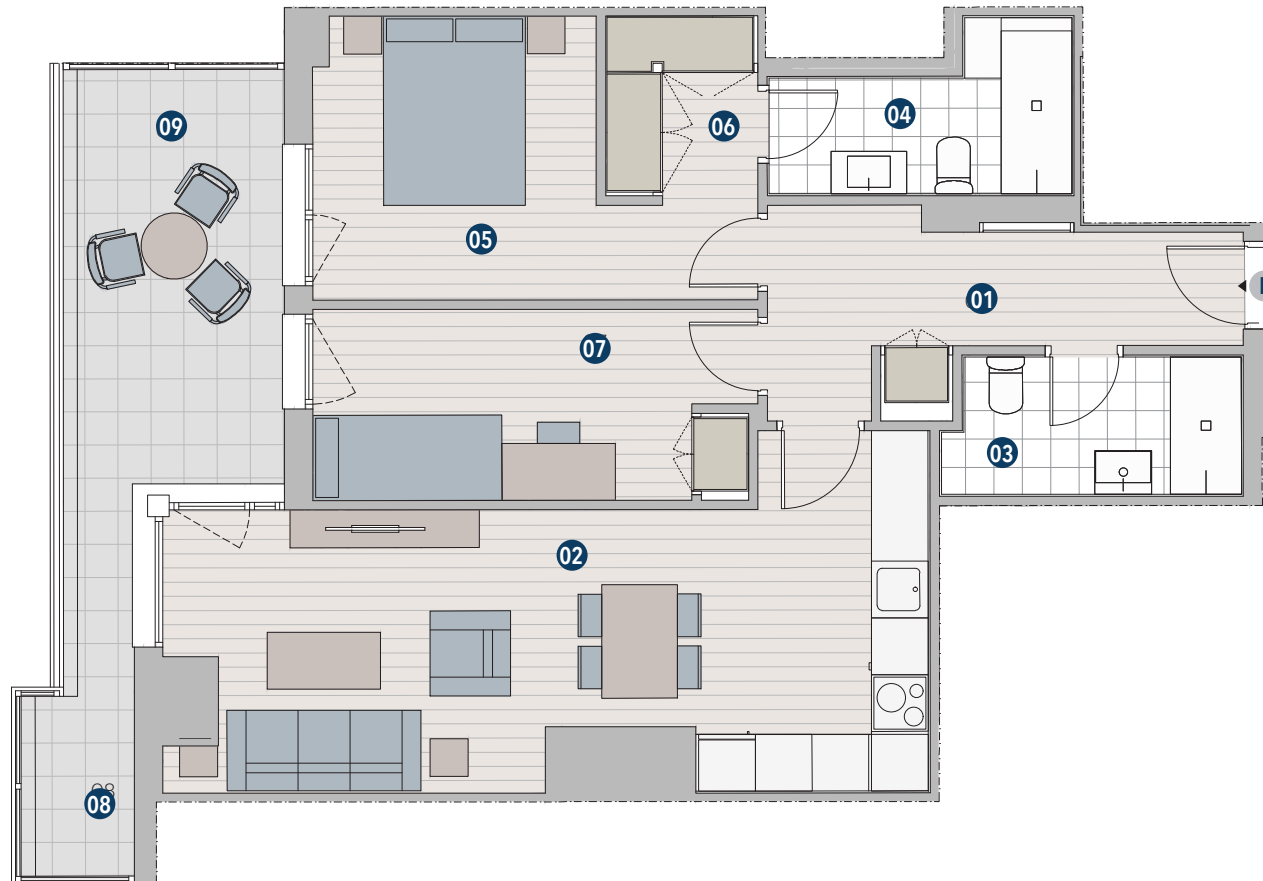
PLANTA 10ª / LETRA B

2 DORMITORIOS / TERRAZA

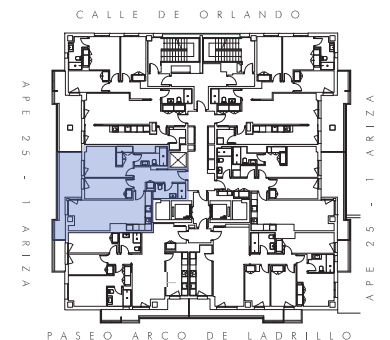
**RESUMEN DE SUPERFICIES ÚTILES**

01. VESTÍBULO	7,75 m <sup>2</sup>
02. SALON-COMEDOR-COCINA	24,05 m <sup>2</sup>
03. BAÑO 1	4,40 m <sup>2</sup>
04. BAÑO 2	4,65 m <sup>2</sup>
05. DORMITORIO 1	10,60 m <sup>2</sup>
06. VESTIDOR	2,95 m <sup>2</sup>
07. DORMITORIO 2	9,20 m <sup>2</sup>
<b>ÚTIL TOTAL INTERIOR</b>	<b>63,60 m<sup>2</sup></b>
08. TENEDERO	2,30 m <sup>2</sup>
09. TERRAZA CUBIERTA	11,95 m <sup>2</sup>
<b>ÚTIL TOTAL EXTERIOR</b>	<b>14,25 m<sup>2</sup></b>
<b>SUPERFICIE ÚTIL TOTAL</b>	<b>77,85 m<sup>2</sup></b>

APE 25 - 1 ARIZA



Versión V.30



Por razones técnicas o por decisión de la dirección facultativa, los planos son susceptibles de sufrir modificaciones. Documento de carácter informativo no contractual. Las superficies expresadas son aproximadas, pudiendo experimentar modificaciones por razón de índole técnica, legal o administrativa en el desarrollo del proyecto y/o ejecución de obras, así como las calidades, sin que implique menoscabo de las mismas. Amueblamiento y ajardinamiento no incluidos. La distribución del mobiliario de cocinas es susceptible de adaptaciones en fase de construcción.