



TORRE  
ARIZA



VIVIENDAS 1/2/3/4 Dormitorios.  
CIUDAD DE LA COMUNICACIÓN · VALLADOLID  
Paseo Arco de Ladrillo, 66

PROMUEVE:

NORFOREST

## PLANTA ÁTICO / LETRA D

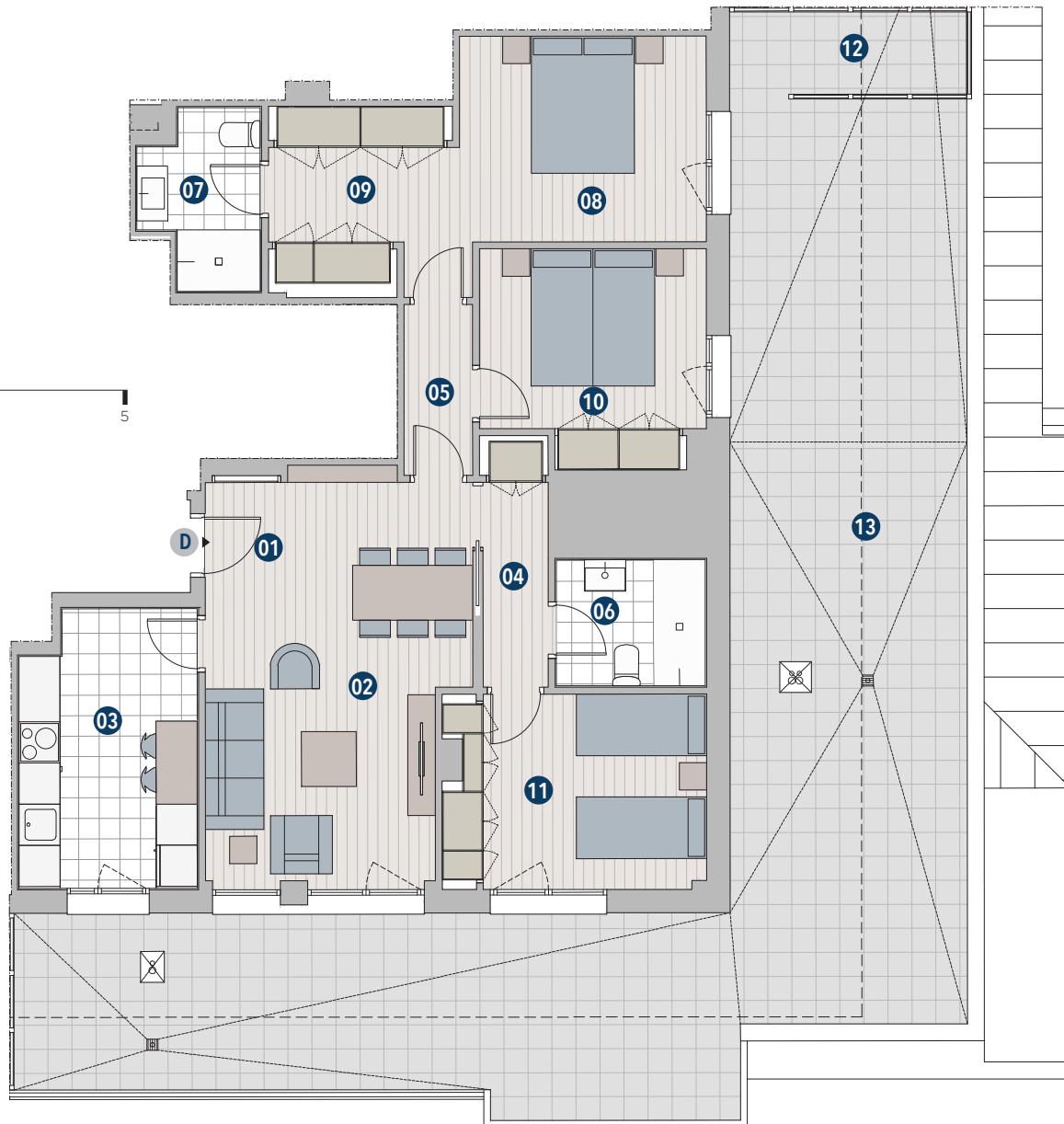
3 DORMITORIOS / TERRAZAS

### RESUMEN DE SUPERFICIES ÚTILES

01.	VESTÍBULO	2,50 m <sup>2</sup>
02.	SALON-COMEDOR	19,35 m <sup>2</sup>
03.	COCINA	10,15 m <sup>2</sup>
04.	DISTRIBUIDOR 1	3,25 m <sup>2</sup>
05.	DISTRIBUIDOR 2	2,50 m <sup>2</sup>
06.	BAÑO 1	4,00 m <sup>2</sup>
07.	BAÑO 2	3,95 m <sup>2</sup>
08.	DORMITORIO 1	10,80 m <sup>2</sup>
09.	VESTIDOR D.1	6,95 m <sup>2</sup>
10.	DORMITORIO 2	9,70 m <sup>2</sup>
11.	DORMITORIO 3	10,40 m <sup>2</sup>
<b>ÚTIL TOTAL INTERIOR</b>		<b>83,55 m<sup>2</sup></b>
12.	TENEDERO	4,15 m <sup>2</sup>
13.	TERRAZA DESCUBIERTA	75,00 m <sup>2</sup>
<b>ÚTIL TOTAL EXTERIOR</b>		<b>79,15 m<sup>2</sup></b>
<b>SUPERFICIE ÚTIL TOTAL</b>		<b>162,70 m<sup>2</sup></b>



Versión V.30



PASEO ARCO DE LADRILLO

